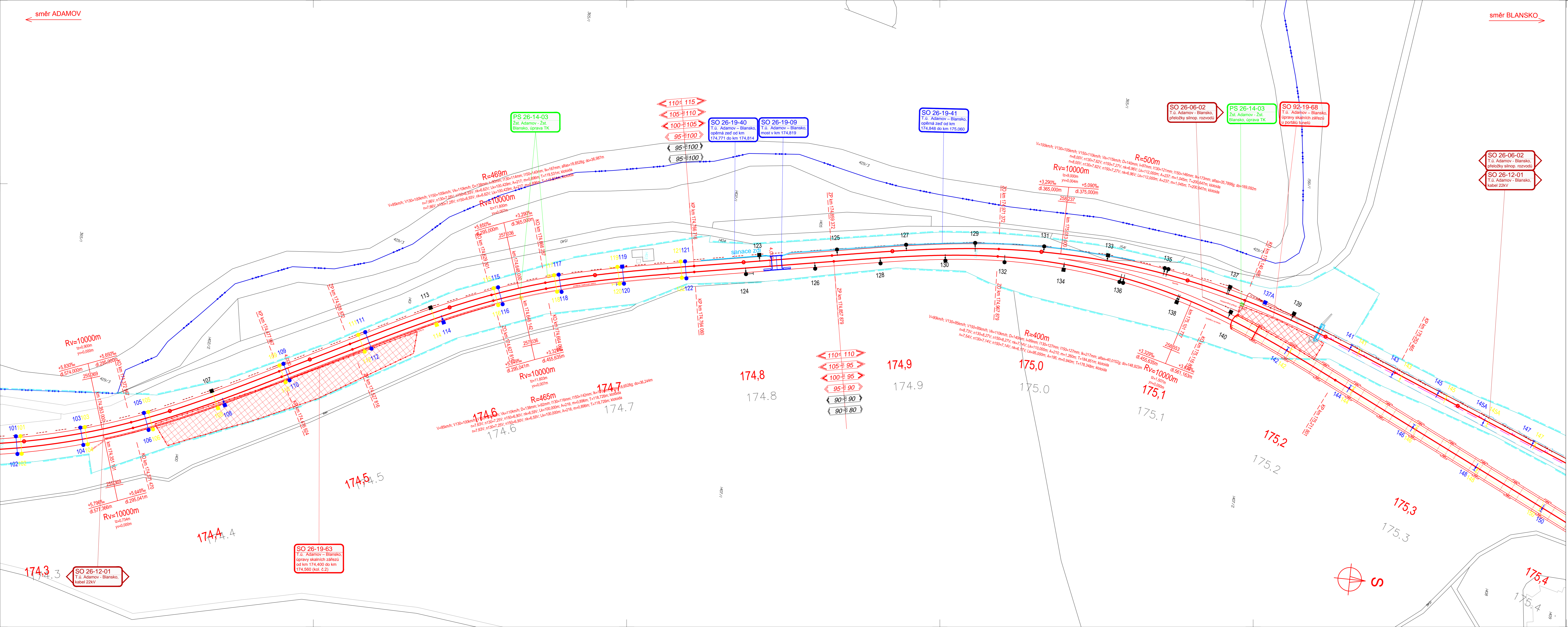


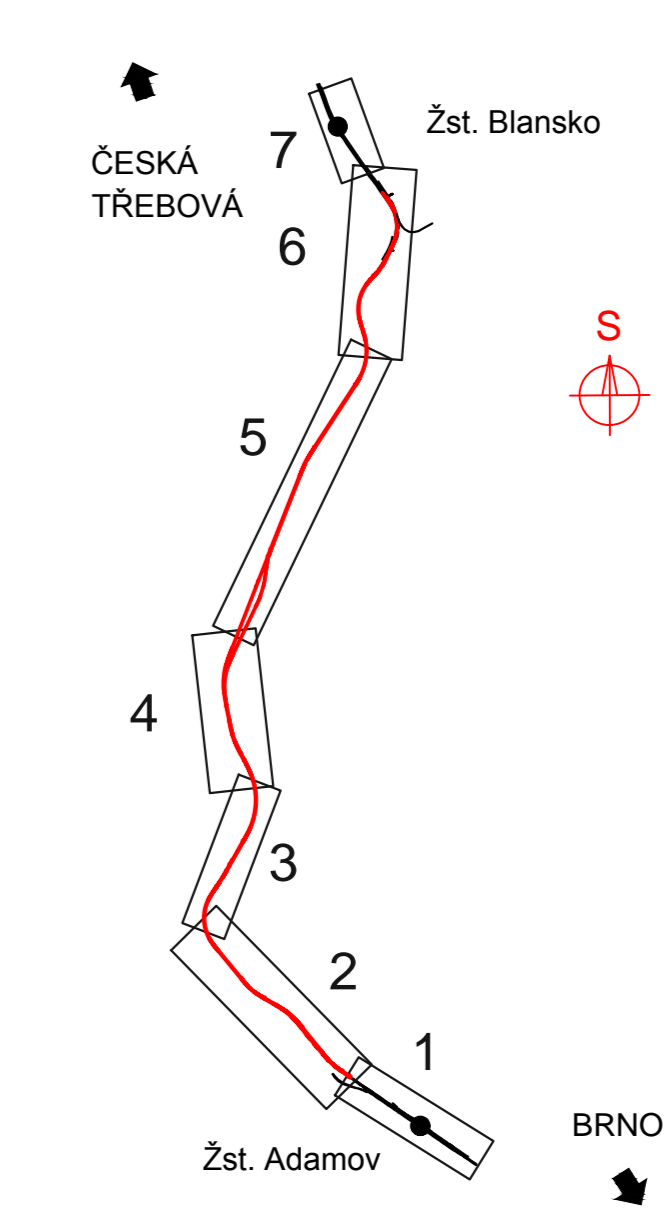
směr ADAMOV

směr BLANSKO



- LEGENDA BAREVNÉHO ROZLIŠENÍ OBJEKTŮ:**
- KATASTRÁLNÍ MAPA
 - NOVÉ KOLEJE, KOMUNIKACE A POZ. STAVBY
 - KABELOVODY, KOLEKTORY
 - PHS, IPO
 - ODDĚLENÉ KOLEJIŠTĚ
 - SNACE
 - TRAKČNÍ VEDENÍ, MOSTNÍ OBJEKTY
 - VODOVODY
 - KANALIZACE
 - PLYNOVODY
 - ZABEZPEČOVACÍ ZAŘÍZENÍ
 - SILNOPROUD
 - SÍDELŇOVACÍ ZAŘÍZENÍ
 - DEMOLICE A DEMONTÁŽE
 - HRANICE KATASTRŮ
 - HRANICE OBVODŮ DRAHY - POZEMEK SŽDC
 - HRANICE OBVODŮ DRAHY - POZEMEK ČD
- LEGENDA BAREVNÉHO ROZLIŠENÍ POVRCHŮ:**
- ZELENĚ
 - CHODNÍK
 - VOZOVKA
 - NÁSTUPNÍŠTĚ
 - DEMOLICE BUDOV S ČÍSLEM POPISNÝM

KLAD LISTŮ KATASTRÁLNÍ SITUACE:



REVIZE Č.	DATUM	ZMĚNA	ČÍSLO SOUPRAVY:

Společnost SUBO-PRODEX o.s. pro DSP+AD "Adamov - Blansko, BC"

Společník 1 (vedoucí společník):

SUDOP BRNO, spol. s r.o.
Kounicova 26
611 36 Brno

Společník 2

PRODEX spol s r.o.,
organizační složka
V Olšinách 2300/75
100 00 Praha 10

OBJEDNÁVATEL: SŽDC, s.o., Dielsdéná 1003/7, 110 00 Praha 1 Stavební správa východ (organizační jednotka)	tel.: +420 972 625 804 E-mail: sudop@sudop-brno.cz
PROFESNÍ SKUPINA: 12 Mosty	VEDOUČÍ PROF. SKUPINY: Ing. Karel Pukl GENERÁLNÍ ŘEDITEL: Ing. Kamil Chmela
ODPOVĚDNÝ PROJ. ZAKÁZKY: Ing. Radomír Hanák	ODPOVĚDNÝ PROJ. PS, SO: Ing. Monika Kopečková NAVRHL. VYPRACOVAL: Ing. Kamil Chmela KONTROLOVAL: Ing. Kamil Chmela
KRAJ: Jihomoravský	POVĚŘENÝ OÚ: Adamov
STUPEŇ: DUR	
ZAK. ČÍSLO ARCH. ČÍSLO: 18056-01-1119 2018120045	
MĚŘITÍ: 1:1000 POČET FORMÁTŮ: 14 x A4	
DATUM: 11/2019	
ČÁST DOKUM. PŘÍLOHA: C.2 C.2.4	

Adamov - Blansko, BC

Katastrální situační výkres